



AUTOELEVADOR PORTUARIO SOCMA **MODELO RS**

Desde 5 a 45T. de Capacidad de Carga



Motores Cummins o Volvo:

Potencia para satisfacer diversas condiciones de trabajo.

Transmisión de frenos húmedos:

Eje de transmisión Kessler, con cuerpo de eje resistente optimizado para condiciones de carga pesada. El freno de transmisión de disco húmedo no requiere mantenimiento. Este eje de transmisión funciona en condiciones de carga de impacto, lo que garantiza una alta seguridad y una larga vida útil.

Mantenimiento mínimo y larga vida útil:

Incorpora función de avance lento que garantiza aproximación precisa con bloqueo de marcha atrás y protección de cambio descendente controlada por velocidad.

Control total:

A través de una pantalla color muestra los datos del equipo y monitoreo de errores. Brinda alta eficiencia de la operación.

SEGURIDAD Y ALTA CONFIABILIDAD

- Tecnología de simulación dinámica y de elementos finitos
- Protección dinámica antivuelco
- Sistema hidráulico con detección de carga Equipado
- con dispositivo automático de extinción de incendios
- Acero de esparcidor de alta calidad

Operación cómoda y sencilla

- Tecnología de comunicación CAN Bus
- Equipado con una gran pantalla a color para leer fácilmente el estado real del camión.
- Equipado con joystick multifunción, todo el control está al alcance de su mano.
- Diseño ergonómico

Transmisión automática de engranajes

- Protección anticolidión para el esparcidor y la pluma
- Tecnología de elevación vertical de la pluma y retorno automático
- Sistema de pesaje preciso
- Detección automática de fallas y monitoreo en tiempo real

Inteligente y Seguro

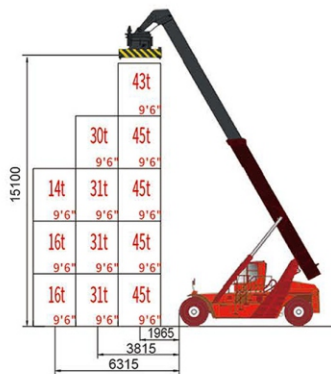
- Tecnología avanzada de detección de carga hidráulica
- Esparcidor de fácil inspección y mantenimiento
- Tecnología adaptativa de contrapresión hidráulica para retracción de la pluma



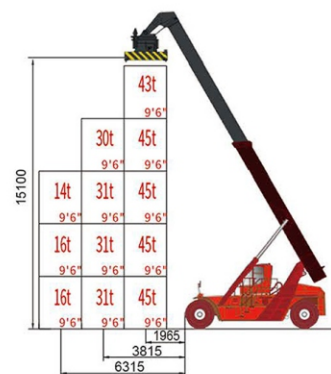
Performance Premium con los modelos

REACH HNRS4531 HNRS4545S

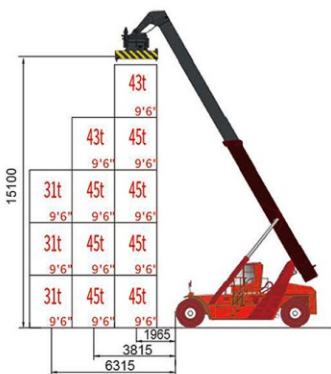
para manipulación de contenedores de 5 a 45 toneladas.



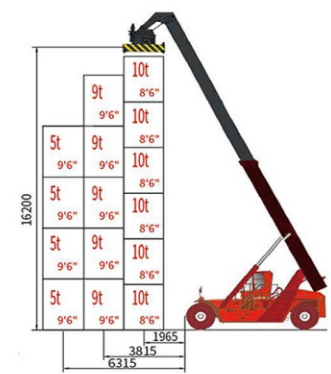
MODEL NAME	CAPACITY	WHEELBASE
HNRS4531	45t-31t-16tons	15100mm



MODEL NAME	CAPACITY	WHEELBASE
HNRS4531S	45-31-16tons	15100mm



MODEL NAME	CAPACITY	WHEELBASE
HNRS4545S	45-45-31tons	15100mm



MODEL NAME	CAPACITY	WHEELBASE
HNRS1009	10-9-5tons	16200mm

TABLA GENERAL TIPO DE PRODUCTO

Model of Product	HHNRS4531	HNRS4531S	HNRS4545	SHNRS1009
Engine	Cummins QSM11 Rated Power250/2100kw/rpm. Max.Torque674/1400Nm/rpm	VolvoTAD852XRated Power210/2200kw/rpmsMax. Torque1237/1300Nm/rpm	Cummins QSM11	CumminsQSB6.7sRated Power 163/2200kw/rpmsMax. Torque949/1500Nm/rpm
Gearbox	DANA14.5HR36432	DANA13.7FLTE14415	DANA15.5HR36432	DANA13.7HR32334
Spreader	SOCMA J450	SOCMA J450S	SOCMA J450	SOCMA J100
Drive Axle	KESSLER D102/ATI			KESSLER D81
Remark	General Type	New structure reach stacker variable wheelbase, lightweight, 25% reduction of fuel consumption	load capacity	Load 10

CONFIGURACIÓN PRINCIPAL

Basic Parameter	HNRS4531	HNRS4531S	HNRS4545S	HNRS1009
Engine	VOLVO/CUMMINS /SCANIA	VOLVO	VOLVO/CUMMINS	CUMMINS
Transmission	DANA	DANA	DANA	DANA
Driver Axle	ATI/KESSLER	ATI/KESSLER	ATI/KESSLER	KESSLER
Spreader	SOCMA J450	SOCMA J450S	SOCMA J450	ZDJ100
Spreader Weight	7.8t	6.8t	7.8t	4T
Max Lift Capacity	45t/31t/16t	45t/31t/16t	45t/45t/31t (Front leg35T)	10T/9T/5T
Max Spreader Lifting Height	15100mm	15100mm	15100mm	16200mm
Boom Angle	0~60deg	0~62deg	0 ~56deg	0~65deg
Max LiftingSpeed (Inloaded/Load)	420/250 (mm/s)	420/250 (mm/s)	400/220 (mm/s)	450/400 (mm/s)
DrivceSpeed (Unloaded/Load)	450/300(mm/s)	450/300(mm/s)	450/280(mm/s)	400/400(mm/s)
Gradeability (Non-load/Loaded)	25/21(km/h)	25/21(km/h)	24/20 (km/h)	28/25 (km/h)
Hydraulic Pressure	39/32%	40/30%	33/21%	33/27%
Overall Dead Weight	262bar	262bar	262bar	260bar
Overall Dead Weight	72t	62t	79t	39t
StsckingLenght	5 (9'6")	5 (9'6")	5 (9'6")	6 (9'6")
Max.lenght	11300mm	11100mm	12685mm	11031mm
Wheel Base	6000mm	5850mm~7850mm	7250mm~9750mm	5000mm
Max.height	4625mm	4625mm	4725mm	4041mm
Max.width	6053-12185mm	6053-12185mm	6053-12185mm	4049mm
Turning Radius Inner	8000mm	7800mm	9700mm	6753mm
Aisle Width With 20ft	11797mm	11797mm	13282mm	8072mm
Aisle Width With 40ft	13965mm	13965mm/l3-15L/h(ES)	14261mm	12684mm
Fuel Consumption	18L~20L/h	15L~17Uh	19L~21L/h	12L~14L/h
Tire Type	18-25X40P	18-25X40PR)	18-33X40PR	14-24X28PR

Note:The above data are subject to change without prior notice



Australia



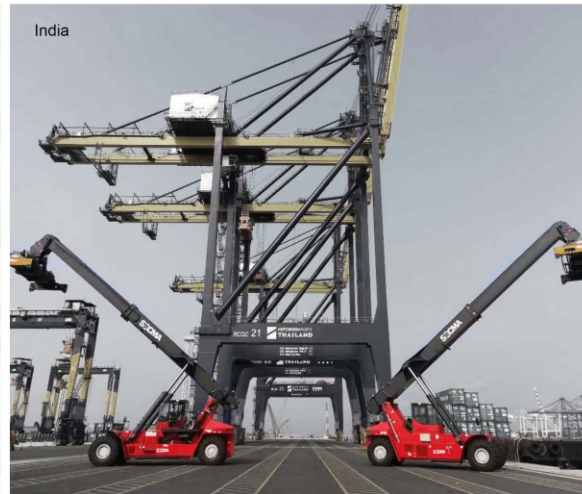
Greece



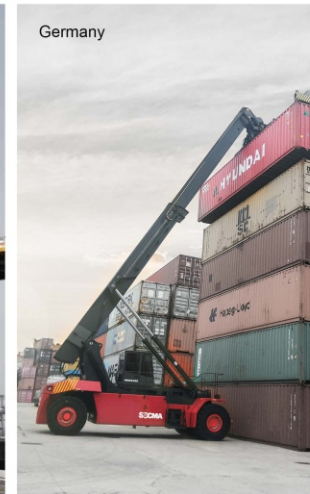
Italy



India



Germany



Senegal

