



ESA121

Apilador eléctrico de conductor acompañante de 1,2 toneladas



- Apilador moderno, compacto, robusto, fiable y polivalente equipado con soluciones "plug and play"
- Mástil de viga en H con dos cilindros laterales para mejorar la estabilidad y la visibilidad
- Velocidades de elevación y descenso más rápidas que proporcionan un mayor rendimiento y eficiencia de apilado
- Cubierta de fácil manejo con bolsillo para documentos, objetos y vasos y puerto USB opcional para cargar cualquier dispositivo
- Baterías AGM y de litio disponibles para adaptarse a diferentes necesidades
- Cargador integrado de serie que ofrece comodidad de carga
- Unidad motriz probada en el mercado para garantizar la fiabilidad
- Mástil mono y mástil dúplex en configuraciones de horquilla y straddle para satisfacer distintas necesidades



Fabricante			EP		
Designación del modelo			ESA121	ESA121-M	ESA121-D
Unidad de potencia			Electric	Electric	Electric
Capacidad nominal	Q	kg	1200	1200	1200
Distancia del centro de carga	c	mm	600	600	600
Peso de servicio		kg	700	490	826
Retracted mast height	h1	mm	1995	1951	2425
Altura de elevación	h3	mm	2930	1530	3730
Longitud hasta la cara de las horquillas	l2	mm	610	592	650
Ancho total	b1/b2	mm	826	826	1156/1232/1308/1384
Dimensiones de la horquilla	s/e/l	mm	60/170/1150	60/170/1150	40/100/1070
Radio de giro	Wa	mm	1480	1452	1475
Max. Trepabilidad, con carga/sin carga		%	3/10	3/10	3/10
Velocidad de desplazamiento, con / sin carga		km/h	4.0/4.5	4.0/4.5	4.0/4.5
Velocidad de desplazamiento, con / sin carga, al revés		m/s	0.15/0.24	0.15/0.25	0.15/0.24
Velocidad de descenso, cargada / descargada		m/s	0.21/0.20	0.19/0.14	0.2/0.21
Voltaje de la batería / capacidad nominal		V/Ah	24/105	24/105	24/105

Versión monomástil

La ESA121 puede equiparse con un monomástil y elevar mercancías de hasta 1953 mm. Es ideal para apilar palés en espacios interiores con techos bajos y contenedores gracias a su altura de elevación libre.



Versión Straddle

La ESA121 ofrece una versión de horquilla y sus patas de horquilla se ajustan de forma exible y sencilla con 4 anchos, de estrecho a ancho. Con sus patas ajustables y estables, la ESA121 puede elevar varios palets con facilidad.



Características

Mástil mejorado que ofrece un funcionamiento estable y una buena visibilidad

La seguridad es una prioridad absoluta. La estructura de la ESA121 es común a la de las apiladoras de cargas pesadas: dos cilindros de elevación laterales garantizan una excelente visibilidad y el mástil de viga en H asegura una estructura robusta y rígida que garantiza una menor torsión del bastidor al transportar cargas más pesadas. Ofrecen la mejor capacidad residual (800 kg a 3600 mm de elevación) y la mayor elevación (4100 mm) de su clase.



Mayor rendimiento de elevación y descenso para aumentar la productividad

En comparación con la ES12-12ES, la potencia de elevación de la ESA121 se ha mejorado de 2,2 kW a 3,0 kW, lo que naturalmente mejora las velocidades de elevación y descenso y aumenta la eficiencia de la rotación. La horquilla de aterrizaje suave es una de las características estándar, que proporciona un bajo nivel de ruido y una manipulación perfecta de cargas frágiles, y la reducción automática de la velocidad al elevar hasta la parte superior está disponible como opción para garantizar la seguridad.

Batería sin mantenimiento con cargador integrado

La ESA121 ofrece opciones de batería AGM y batería de litio, ambas sin mantenimiento, para satisfacer diversas necesidades. Viene con un cargador integrado de serie para facilitar la carga.

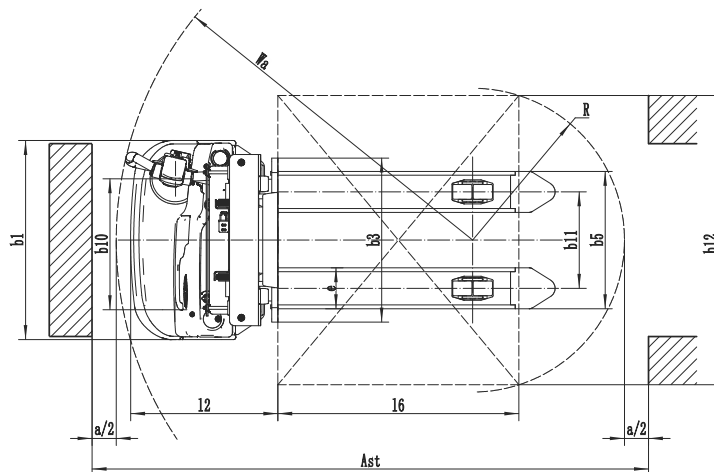
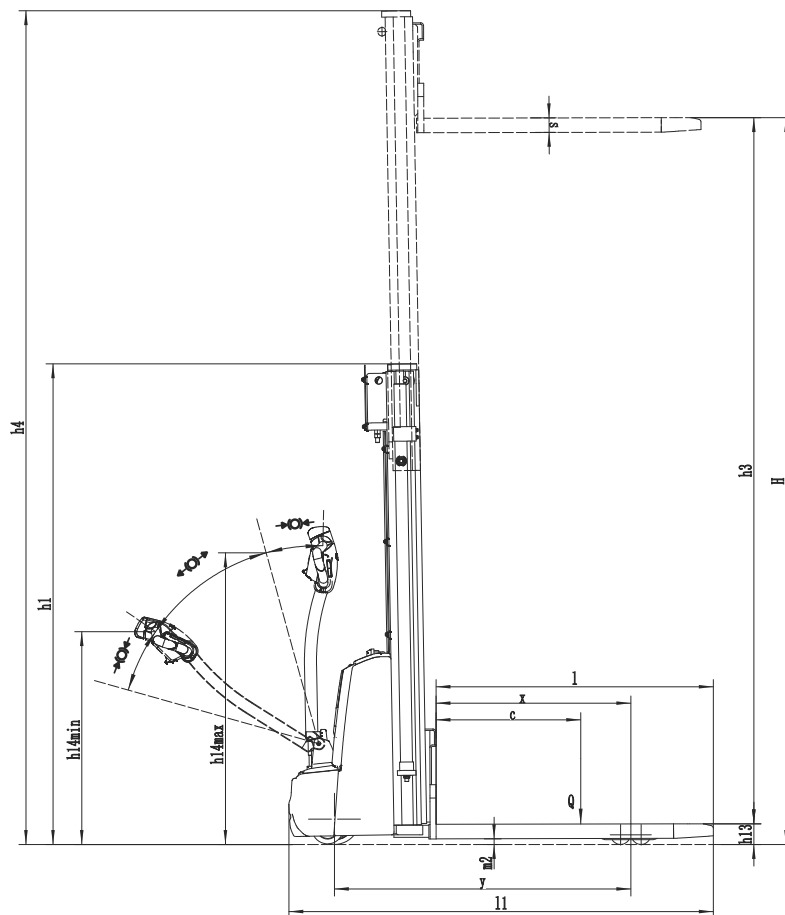
Diseño centrado en el usuario que mejora la comodidad diaria

La nueva cubierta está diseñada en torno a las ventajas centradas en el usuario para ofrecer la máxima comodidad en el uso diario. Permite llevar documentos en papel e incluso cargar dispositivos electrónicos sobre la marcha.



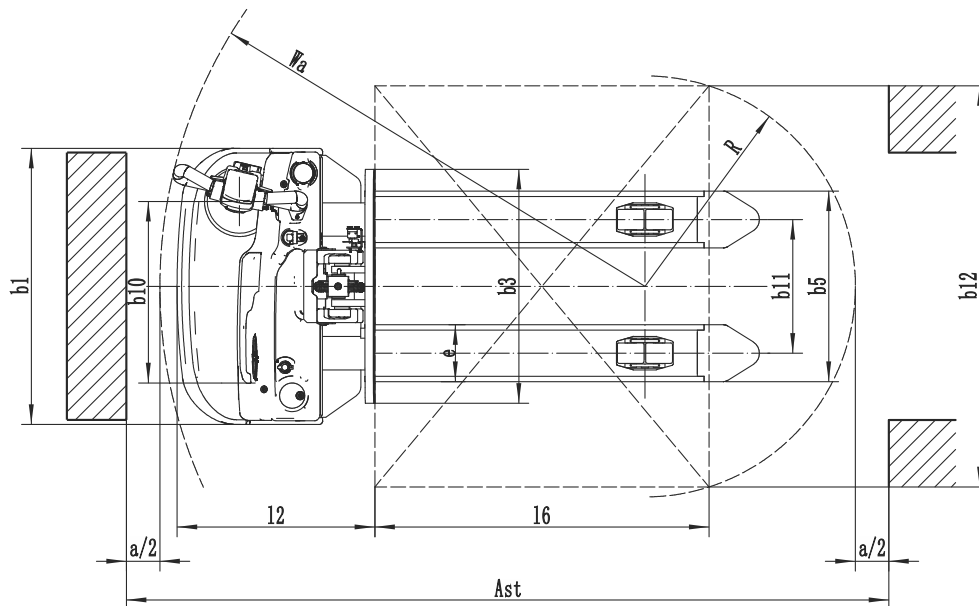
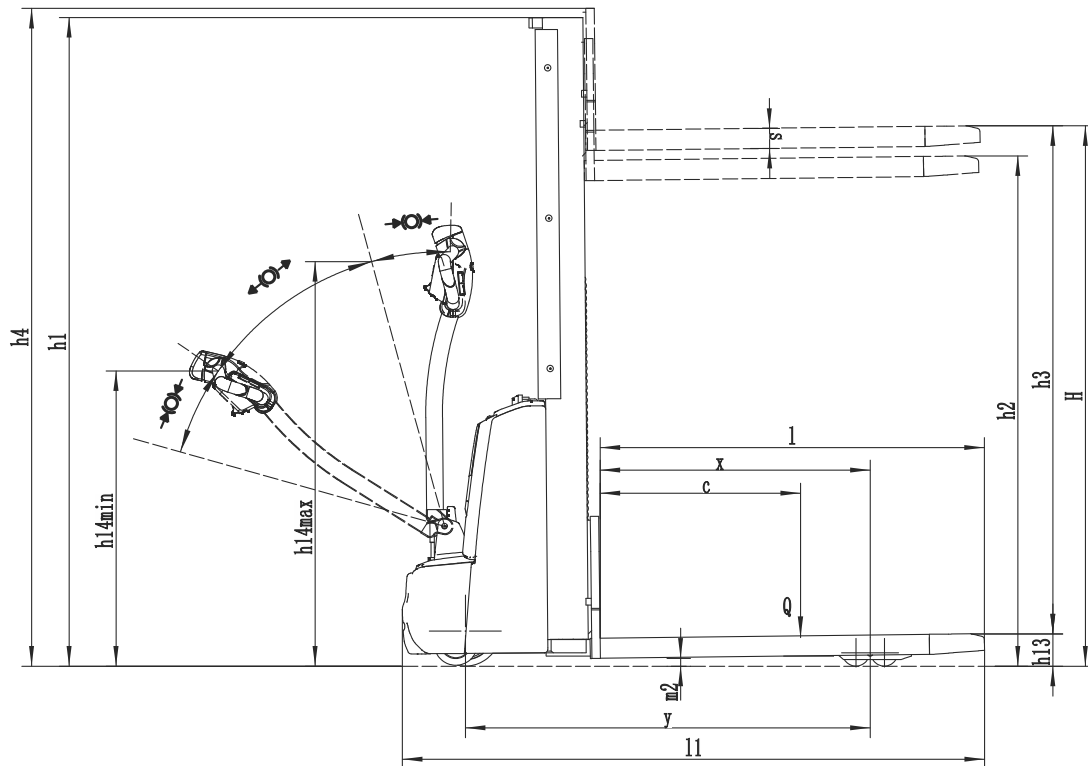
Apilador Eléctrico Peatonal (Mástil Duplex / Mástil Mono / Straddle) 1200kg ESA121 / ESA121-M / ESA121-D

Marca distintiva	1.1	Fabricante			EP	EP	EP	
	1.2	Designación del modelo			ESA121	ESA121-M	ESA121-D	
	1.3	Unidad de potencia			Electric	Electric	Electric	
	1.4	Tipo de conducción			Pedestrian	Pedestrian	Pedestrian	
	1.5	Capacidad nominal	Q	kg	1200	1200	1200	
	1.5.1	Capacidad de carga\ carga con elevación de mástil	Q1	kg	—	—	—	
	1.5.2	Capacidad de carga\ carga con elevación del brazo soporte	Q2	kg	—	—	—	
	1.6	Distancia del centro de carga	c	mm	600	600	600	
	1.8	Distancia de carga, centro del eje motriz a la horquilla	x	mm	808	808	773	
1.9	Distancia entre ejes	y	mm	1230	1210	1235		
Peso de servicio	2.1	Peso de servicio			kg	700	496	826
	2.2	Carga por eje, con carga delantero/trasero			kg	750/1150	586/1110	800/1226
	2.3	Carga por eje, sin carga, delantero/trasero			kg	540/160	380/116	630/196
Neumáticos/chasis	3.1	Tipo de ruedas				Polyurethane	Polyurethane	Polyurethane
	3.2.1	Tamaño de los ruedas, delantero				Ø210×70	Ø214×70	Ø214×70
	3.3.1	Tamaño de los ruedas, traseros				Ø80×60	Ø80×60	Ø100×50
	3.4	Ruedas adicionales (ruedecillas)				Ø130×55	Ø130×55	Ø130×55
	3.5	Ruedas, número delantero / trasero (x = ruedas motrices)		mm		1x \varnothing 1/4	1x \varnothing 1/4	1x \varnothing 1/4
	3.6.1	Banda de rodadura, delantera	b10	mm		543	543	543
	3.7.1	Banda de rodadura, trasera	b11	mm		400	400	1070/1146/1222/1298
Dimensiones	4.0	Max. Altura de elevación	H	mm		—	—	—
	4.2	Altura, mástil rebajado	h1	mm		1995	1951	2425
	4.3	Elevación libre	h2	mm		—	—	—
	4.4	Altura de elevación	h3	mm		2930	1530	3730
	4.5	Altura, mástil extendido	h4	mm		3460	1991	4700
	4.6	Elevación inicial	h5	mm		—	—	—
	4.9	Altura de la empuñadura del timón en posición de conducción min./máx.	h14	mm		760/1140	760/1140	760/1140
	4.10	Altura de los brazos de las ruedas	h8	mm		—	—	—
	4.15	Altura rebajada	h13	mm		90	90	90
	4.19	Longitud total	l1	mm		1760	1742	1720
	4.20	Longitud hasta la cara de las horquillas	l2	mm		610	592	650
	4.21	Ancho total	b1/b2	mm		826	826	1156/1232/1308/1384
	4.22	Dimensiones de la horquilla	s/e/l	mm		60/170/1150	60/170/1150	40/100/1070
	4.24	Ancho del carro de la horquilla	b3	mm		680	700	826
	4.25	Distancia entre los brazos de la horquilla	b5			570	570	200-780
	4.26	Distancia entre brazos de rueda/superficies de carga	b4			—	—	991/1067/1143/1219
	4.31	Altura libre bajo el mástil, con carga	m1	mm		—	—	30
4.32	Altura libre sobre el suelo, centro de batalla	m2	mm		23	23	40	
4.34.1	Ancho de pasillo con palets 1000 x 1200 en sentido transversal	Ast	mm		2310	2282	2375	
4.34.2	Ancho de pasillo con paletas 800 x 1200 en sentido longitudinal	Ast	mm		2240	2212	2263	
4.35	Radio de giro	Wa	mm		1480	1452	1475	
Datos de rendimiento	5.1	Velocidad de desplazamiento, con / sin carga		km/h		4.0/4.5	4.0/4.5	4.0/4.5
	5.2	Velocidad de desplazamiento, con / sin carga, al revés		m/s		0.15/0.24	0.15/0.25	0.15/0.24
	5.3	Velocidad de descenso, cargada / descargada		m/s		0.21/0.20	0.19/0.14	0.2/0.21
	5.8	Max. Trepabilidad, con carga/sin carga		%		44995	44995	44995
5.10	Freno de servicio				Electromagnetic	Electromagnetic	Electromagnetic	
Motor eléctrico	6.1	Potencia del motor de accionamiento S2 60 min		kW		0.65	0.65	0.65
	6.2	Potencia del motor de elevación en S3 15%		kW		3	3	3
	6.4	Voltaje de la batería / capacidad nominal		V/Ah		24V/105Ah	24V/105Ah	24V/105Ah
	6.5	Peso de la batería		kg		61	61	61
Datos adicionales	8.1	Tipo de unidad de transmisión				DC	DC	DC
	10.5	Diseño de dirección				Mechanical	Mechanical	Mechanical
	10.7	Nivel de presión sonora en el oído del conductor		dB(A)		74	74	74



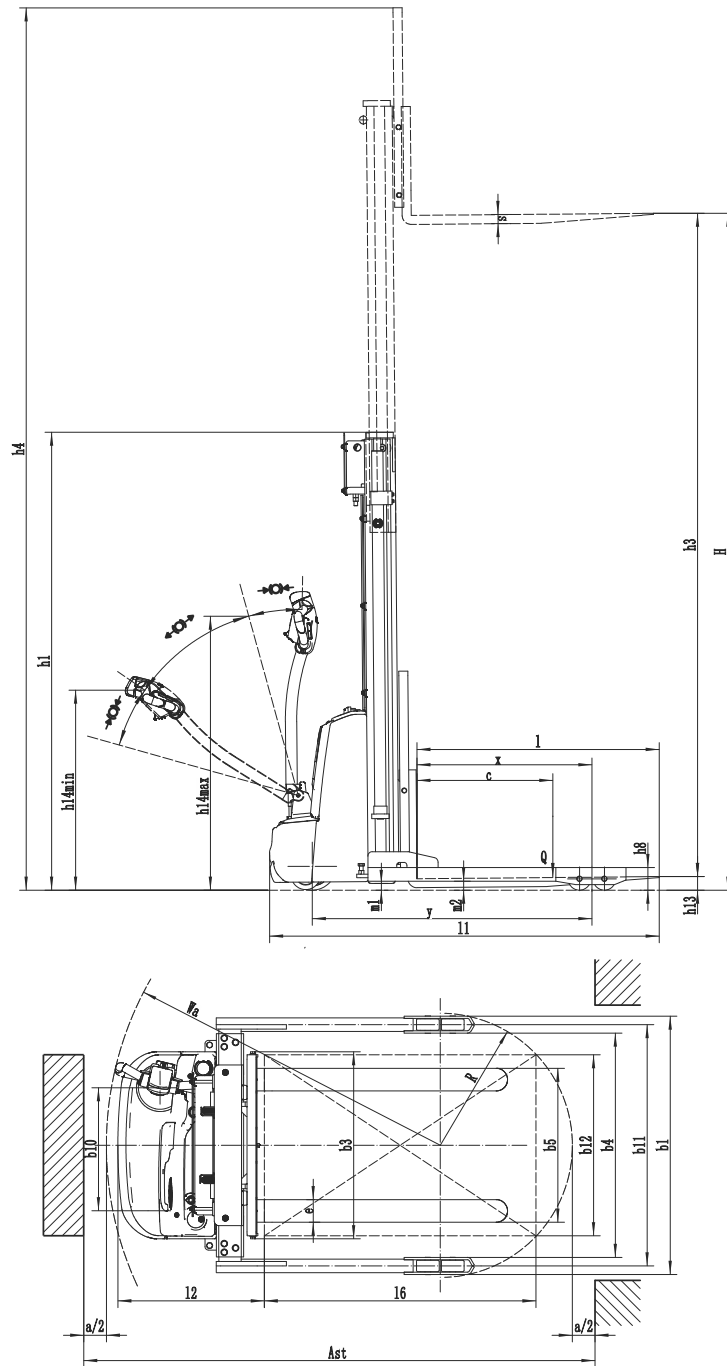
ESA121 Opción de mástil

Tipos de mástil	Altura de elevación h3+h13 (mm)	Altura, mástil bajado h1 (mm)	Altura, elevación libre h2 (mm)	Altura, mástil extendido h4 (mm)
Mástil duplex estándar	2513	1745	—	2960
	2713	1845	—	3160
	3013	1995	—	3460
	3313	2145	—	3760
	3613	2295	—	4060
	3813	2395	—	4260
	3913	2445	—	4360
	4113	2545	—	4560



ESA121-M Opción de mástil

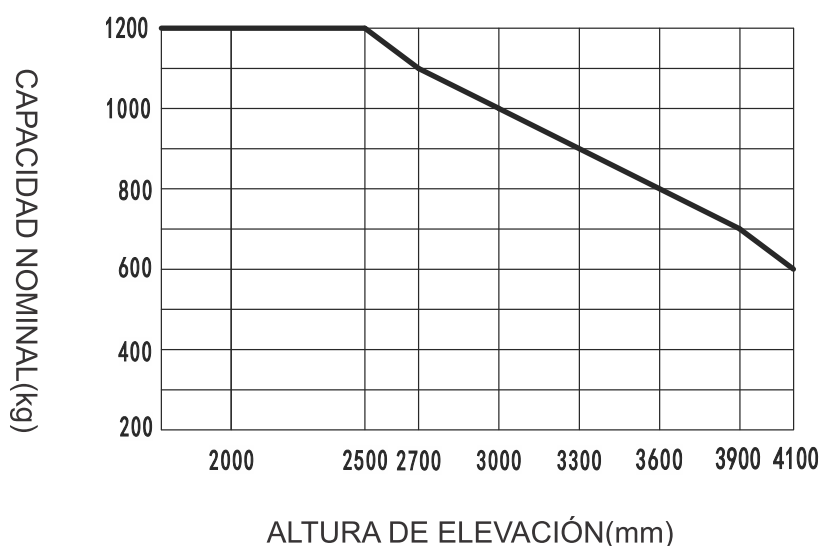
Tipos de mástil	Altura de elevación $h3+h13$ (mm)	Altura, mástil bajado $h1$ (mm)	Altura, elevación libre $h2$ (mm)	Altura, mástil extendido $h4$ (mm)
Mástil Simplex	1613	1951	1530	1991
	1953	2291	1860	2336



ESA121-D Opción de mástil

Tipos de mástil	Altura de elevación h3+h13 (mm)	Altura, mástil bajado h1 (mm)	Altura, elevación libre h2 (mm)	Altura, mástil extendido h4 (mm)
Mástil duplex estándar	2480	1775	—	3400
	2680	1875	—	3600
	2980	2025	—	3900
	3280	2175	—	4200
	3580	2325	—	4500
	3780	2425	—	4700
	3880	2475	—	4800
	4080	2575	—	5000

GRÁFICO DE CAPACIDADES NOMINALES



ESA121 Opción

No.	Optional items	ESA121
1.1	Dimensión de la horquilla	●570*1150○685*1150○570*1000○685*1000○570*1220○685*1220
1.3	Altura con horquilla bajada	●90
1.4	Anchura del base de horquilla	●680mm○770mm
2.1	Tipo de la rueda de carga	●Double
2.2	Material de la rueda de carga	●PU
2.3	Material de la rueda de conducción	●PU
2.7	Capacidad de la batería	●105Ah(AGM)○125Ah(AGM)○100Ah(Li-ion)
2.8	Cargador	●24V-15A integrated (AGM)○24V-30A integrated(Li-ion)
2.9	Indicador de la batería	●With time
2.16	Tipo de la cabeza de manejo	●Hands big handle head
3.3	Ruedas de balanceo	●Yes and not customized
3.16	Manipulador vertical trabajando	●Yes and not customized
3.26	Toma USB	●No○Yes and not customized
3.27	Reducción automática de la velocidad de elevación	●No○Yes and not customized

Note Standard Optional - Inconformity

GRÁFICO DE CAPACIDADES NOMINALES

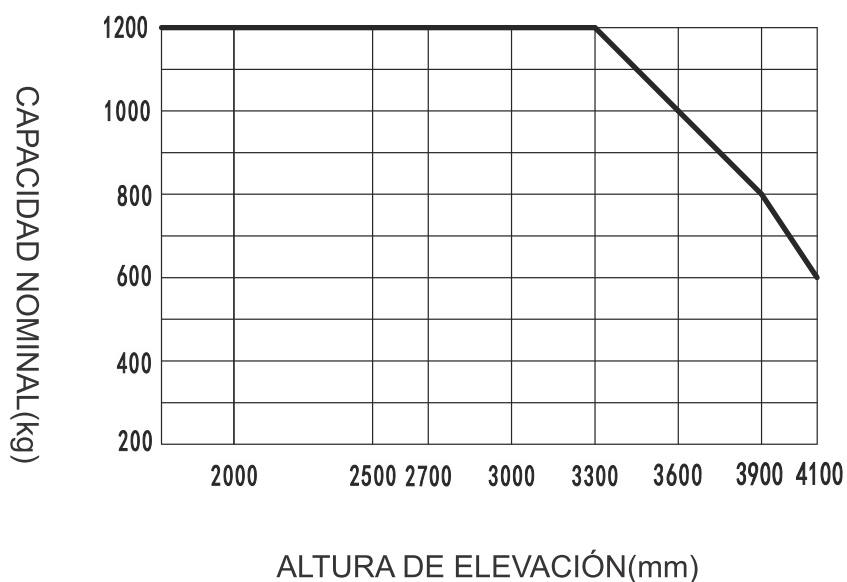


ESA121-M Opción

No.	Optional items	ESA121-M
1.1	Dimensión de la horquilla	●570*1150○685*1150○570*1000○685*1000○570*1220○685*1220
1.3	Altura con horquilla bajada	●90
1.4	Anchura del base de horquilla	●700mm○800mm
2.1	Tipo de la rueda de carga	●Double
2.2	Material de la rueda de carga	●PU
2.3	Material de la rueda de conducción	●PU
2.7	Capacidad de la batería	●105Ah(AGM)○125Ah(AGM)○100Ah(Li-ion)
2.8	Cargador	●24V-15A integrated (AGM)○24V-30A integrated (Li-ion)
2.9	Indicador de la batería	●With time
2.16	Tipo de la cabeza de manejo	●Hands big handle head
3.3	Ruedas de balanceo	●Yes and not customized
3.16	Manipulador vertical trabajando	●Yes and not customized
3.26	Toma USB	●No○Yes and not customized
3.27	Reducción automática de la velocidad de elevación	●No○Yes and not customized

Note ●Standard ○Optional - Inconformity

GRÁFICO DE CAPACIDADES NOMINALES



ESA121-D Opción

No.	Optional items	ESA121-D
1.1	Dimensión de la horquilla	●900*600R 2AR 100*40*1070
1.3	Altura con horquilla bajada	●63
1.4	Anchura del base de horquilla	●826mm
2.1	Tipo de la rueda de carga	●Double
2.2	Material de la rueda de carga	●PU
2.3	Material de la rueda de conducción	●PU
2.7	Capacidad de la batería	●105Ah(AGM)○125Ah(AGM)○100Ah(Li-ion)
2.8	Cargador	●24V-15A integrated (AGM)○24V-30A integrated(Li-ion)
2.9	Indicador de la batería	●With time
2.16	Tipo de la cabeza de manejo	●Hands big handle head
3.3	Ruedas de balanceo	●Yes and not customized
3.16	Manipulador vertical trabajando	●Yes and not customized
3.26	Toma USB	●No○Yes and not customized
3.27	Reducción automática de la velocidad de elevación	●No○Yes and not customized

Note ●Standard ○Optional - Inconformity